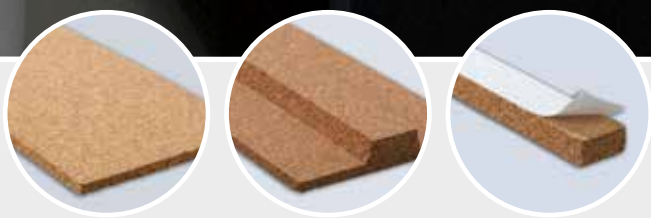


Alba®

Alba® corbande

Simple, rapide et sûr
pour des raccords aux bords parfaits.



Quand les raccords au sol, à la cloison et au plafond permettent d'améliorer l'isolation acoustique.

Les carreaux de plâtre massif Alba® peuvent être utilisés de diverses manières et sont simples à mettre en œuvre. Leurs excellentes propriétés physiques contribuent de façon décisive à un climat ambiant sain et à un confort ambiant élevé. Les raccords au sol, à la cloison et au plafond Alba® corbante permettent en outre une amélioration de l'isolation acoustique pouvant atteindre jusqu'à 2 dB. L'assortiment offre les raccords aux bords adaptés pour toutes les épaisseurs de plaques et toutes les exécutions – qu'ils soient en liège comprimé ou en liège-mousse, sous forme de bandes ou de profilés. Découvrez maintenant comment les poser rapidement et sûrement sous vos cloisons de plâtre massif.



Raccords aux bords Alba® corbande.

Vous avez le choix.

Approprié pour toutes les carreaux de plâtre massif Alba®

L'assortiment propose des raccords aux bords Alba® corbande appropriés à chaque carreau de plâtre massif Alba® afin de faciliter la pose à la main et d'assurer l'effet sur chaque emplacement. Tous ces raccords ont en commun qu'ils sont constitués de liège de grande qualité. Aucun COV (composé organique volatil) n'est détectable dans ce matériau naturel et sans odeur. Les émissions toxiques ou les atteintes nocives à la santé sont donc exclues. La structure cellulaire a en outre la capacité d'amortir efficacement le son solide. Les raccords aux bords Alba® corbande permettent également d'améliorer sensiblement les valeurs acoustiques dans les espaces intérieurs.

La bonne bande de liège pour chaque champ d'application

Profilé de liège comprimé Alba® corbande

pour les raccords au sol de carreaux de plâtre massif Alba®

- Pour la désolidarisation des raccords au sol
- Afin de permettre les déformations de plafond jusqu'à 2 mm
- Avec crête/languette pour un montage simplifié de la première série de carreaux dans l'alignement



Bande de liège comprimé Alba® corbande

pour les raccords au sol, à la cloison et au plafond des carreaux de plâtre massif Alba®

- Pour la désolidarisation des parties d'ouvrages attenantes
- Afin de permettre les déformations de plafond jusqu'à 2 mm



Bande de liège-mousse Alba® corbande

pour les raccords au sol, à la cloison et au plafond des carreaux de plâtre massif Alba®

- Pour la désolidarisation des parties d'ouvrages attenantes
- Afin de permettre les déformations de plafond jusqu'à 4 mm



Bande de liège-mousse Alba® corbande autocollante

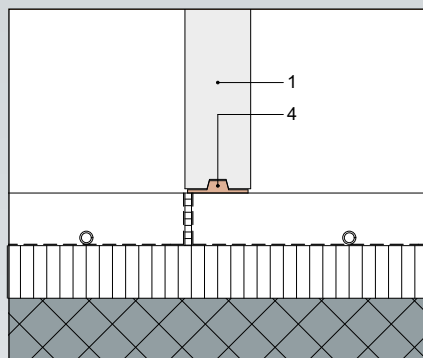
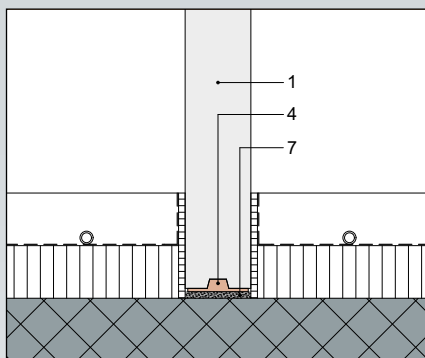
pour les raccords à la cloison et au plafond des cloisons à ossature métallique Alba®

- Pour la désolidarisation des parties d'ouvrages attenantes



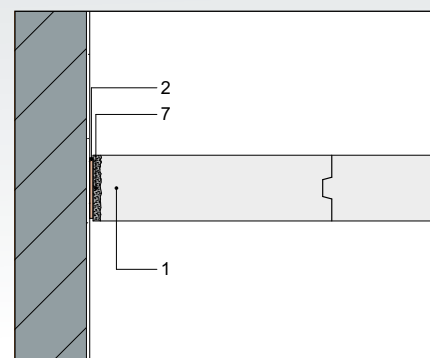
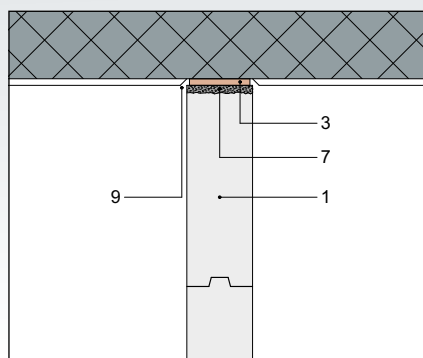
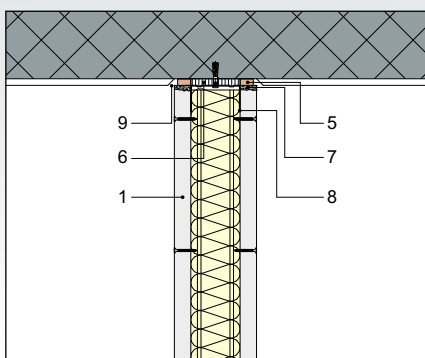
L'efficacité jusque dans les détails.

Détails de construction pour les raccords au sol



- 1 Carreau de plâtre massif Alba®
- 2 Bande de liège comprimé Alba® corbande
- 3 Bande de liège-mousse Alba® corbande
- 4 Profilé de liège comprimé Alba® corbande
- 5 Bande de liège-mousse Alba® corbande autocollante
- 6 Feutre en bande
- 7 Colle/Lissage Albacol PLUS de Alba®
- 8 UW-RigiPROFIL
- 9 Joint suédois

Détails de construction pour les raccords à la cloison et au plafond



Amélioration des valeurs de l'affaiblissement acoustique jusqu'à 2 dB pour les cloisons de séparation intérieure non portantes en carreaux massifs de plâtre massif

Épaisseur de la cloison [mm]	60	80	100	140
Valeurs de l'affaiblissement acoustique $R_w(C; C_{tr})$ [dB]	36 (-1; -3)	38 (-1; -3)	40 (-0; -3)	45 (-2; -5)

Raccords aux bords Alba® corbande. Pour une pose tout simplement efficace.

Étape 1: Poser les raccords au sol, à la cloison et au plafond

- Coller le profilé de liège comprimé Alba® corbande avec Albacol PLUS de Alba® sur l'emplacement préalablement marqué.
- En cas de défaut de planéité ou de différences de niveau au sol, il est nécessaire d'édifier un lit de mortier avec Rifix®.



Étape 2: Coller les carreaux de plâtre massif sur les raccords au sol

- La première rangée de carreaux de plâtre massif Alba® est collée avec Albacol PLUS de Alba® sur le profilé de liège comprimé Alba® corbande.
- Il faut commencer la première rangée avec un carreau de plâtre massif Alba® entier. Ce faisant, il faut faire attention à ce que la rainure soit bien remplie de Albacol PLUS de Alba®.
- La bande système Alba® silence premium spéciale permet d'améliorer encore la désolidarisation entre les cloisons de séparation intérieure et les flancs, ainsi que l'isolation acoustique directe.



Étape 3: Former les raccords au plafond

- Pour les raccords au plafond, on utilise les bandes de liège comprimé ou les bandes de liège-mousse Alba® corbande.
- Raccourcir les carreaux de plâtre massif Alba® de la dernière rangée d'env. 3 à 4 cm et les poser.
- En cas de flexion du plafond de max. 4 mm, il faut utiliser des bandes de liège mousse Alba® corbande.



Étape 4: Terminer les raccords au plafond

- Rhabiller proprement le raccord au plafond des deux côtés.
- Il faut désolidariser la cloison du plafond au moyen d'un joint suédois.

Attention: Ne pas injecter de mousse dans les raccords, ni les remplir avec du polystyrène expansé.



Construction à sec en plâtre.

Applications	Rigips®	Alba®
Systèmes de cloisons	<ul style="list-style-type: none"> ■ Cloisons légères ■ Doublage ■ Revêtement 	<ul style="list-style-type: none"> ■ Cloisons en carreaux de plâtre massif ■ Cloisons sur ossature ■ Doublage ■ Revêtement
Systèmes de plafonds	<ul style="list-style-type: none"> ■ Plafonds suspendus ■ Revêtement ■ Plafonds acoustiques ou à cassettes ■ Plafonds acoustiques sans joints 	<ul style="list-style-type: none"> ■ Plafonds suspendus ■ Revêtement
Systèmes de sols	<ul style="list-style-type: none"> ■ Chapes sèches 	
Systèmes de salles	<ul style="list-style-type: none"> ■ Cloisons légères et plafonds légers pour les locaux de grandes dimensions ■ Constructions espace dans l'espace 	
Construction en bois	<ul style="list-style-type: none"> ■ Permanents renforteurs ■ Cloisons légères ■ Doublage ■ Revêtement ■ Chapes sèches 	
Préfabrication	Rigips®	
Éléments	<ul style="list-style-type: none"> ■ Coupoles ■ Revêtement 	
Mise en œuvre	Rigips®	Alba®
Enduits et surfaces	<ul style="list-style-type: none"> ■ Colles ■ Masses à jointoyer ■ Lissage, enduit plâtre 	
Outillage auxiliaire	<ul style="list-style-type: none"> ■ Machines ■ Outillage ■ Utensiles 	
Service	Rigips®	Alba®
Planification et exécution	<ul style="list-style-type: none"> ■ Conseil ■ Formation et formation continue ■ Etablissement de devis/calcul ■ Matériaux nécessaires ■ Logistique ■ RiCycling® 	