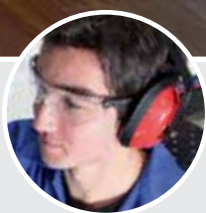



Alba[®] therm et Alba[®] phon

Carreaux composites pour l'isolation thermique
intérieure et la protection phonique.

Alba[®]





Quand l'isolation à l'intérieur des bâtiments est efficace et prend tout son sens.

L'assainissement énergétique de l'immense parc immobilier de Suisse est une tâche prioritaire. Mais pour diverses raisons, il ne peut pas toujours se faire au moyen d'une isolation extérieure. L'isolation intérieure avec les systèmes de carreaux composites éprouvés Alba[®]therm représente une alternative sûre et économique. Simples à monter et très efficaces, ces systèmes offrent des résultats impressionnants à un rapport qualité/prix optimal. Et avec les carreaux composites Alba[®]phon, les valeurs de l'affaiblissement acoustique des cloisons intérieures peuvent être grandement améliorées, simplement et à moindres frais.

Les systèmes de carreaux composites Alba® en plâtre suisse naturel et RiCycling®.

Économiser de l'énergie avec l'isolation thermique intérieure.

L'isolation intérieure avec les carreaux composites Alba®therm prend tout son sens lorsqu'il n'est pas possible de poser une isolation extérieure classique. Par exemple dans les nouvelles constructions avec béton apparent ou autres surfaces spéciales, lors de l'assainissement énergétique de l'enveloppe de bâtiments anciens ou classés monuments historiques, ou lorsqu'il manque de la place pour poser une isolation extérieure sur des bâtiments anciens. Ces systèmes prennent aussi tout leur sens lorsqu'il n'est techniquement plus possible d'améliorer des façades déjà isolées, et pour augmenter la protection thermique dans les différents locaux ou les différents appartements privés ou de vacances. Une autre application de ces systèmes est l'isolation après l'assainissement de moisissures.



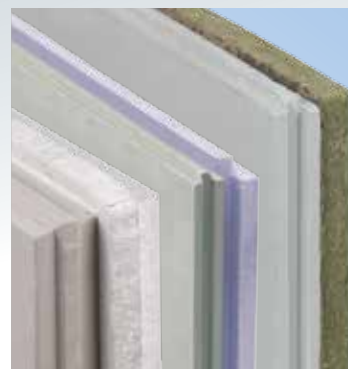
Améliorer efficacement l'isolation acoustique des cloisons intérieures

La pollution sonore dans les habitations occasionne souvent des plaintes. Dans l'industrie et les locaux professionnels, ils peuvent même représenter un danger pour la santé. Avec les carreaux composites Alba®phon, les valeurs de l'affaiblissement acoustique des cloisons intérieures dans les logements, mais aussi dans les objets industriels et professionnels, peuvent être adaptées rapidement et à bon prix aux exigences respectives. Leur couche d'isolation en laine minérale garantit une amélioration conséquente des valeurs dB.



Un assortiment complet, des propriétés convaincantes

Les carreaux composites Alba®therm sont disponibles selon différentes épaisseurs, avec isolation EPS ou XPS. Pour une utilisation dans les salles d'eau, toutes les variantes sont disponibles en fabrication hydrofuge. Les carreaux composites Alba®phon peuvent être utilisés pour améliorer la protection phonique des cloisons intérieures. La colle et le lissage nécessaires font également partie du système complet.



Une isolation thermique efficace du parc immobilier contribue de façon essentielle à l'économie d'énergie, à l'augmentation de la valeur des biens immobiliers, mais aussi à un confort d'habitat et de vie accru, ainsi qu'au ménagement des ressources et de l'environnement.

Carreaux composites Alba[®]therm pour l'isolation intérieure des murs extérieurs.

Une isolation thermique efficace

Les carreaux composites Alba[®]therm AT-EPS sont appropriés comme revêtement intérieur pour l'isolation thermique des murs extérieurs perméables à la vapeur, comme par exemple ceux en brique, en béton cellulaire, etc, dans les nouveaux bâtiments et en cas de transformations, ainsi que pour les rénovations des logements et des bâtiments industriels.

Les carreaux composites Alba[®]therm AT-XPS sont utilisés pour les murs extérieurs perméables à la vapeur. Pour les constructions plus étanches ou spéciales, il est recommandé de procéder au calcul de la diffusion de vapeur.

Une partie de l'assortiment des carreaux est équipée d'un joint à battue. Il permet de faciliter la pose et aide à éviter les ponts thermiques.



Pour les salles humides et les salles d'eau, Alba[®]therm AT-EPS hydro et AT-XPS hydro sont à disposition. Les produits Alba[®] ne conviennent pas dans les locaux humides industriels.

Alba[®]therm AT-EPS avec polystyrène expansé

Types de plaques	Épaisseur de plaque en mm	Épaisseur de l'isolation en mm
AT-EPS 45...125	Alba 25	20, 30, 40, 50, 60, 80, 100
AST-EPS 60...140	Alba 40	20, 30, 40, 50, 60, 80, 100

Conductivité thermique λ_D

Polystyrène expansé EPS: 0.040 W/mK, carreau Alba: 0.340 W/mK

Résistance à la vapeur d'eau EPS μ : 20–50



Les carreaux AT-EPS 60 à 140 mm avec joint à battue aident à éviter les ponts thermiques.

Alba[®]therm AT-XPS avec polystyrène extrudé

Types de plaques	Épaisseur de plaque en mm	Épaisseur de l'isolation en mm
AT-XPS 55...125	Alba 25	30, 40, 50, 60, 80, 100
AT-XPS 70...140	Alba 40	30, 40, 50, 60, 80, 100
AT-XPS 145 und 185	Alba 25	2 x 60, 2 x 80

Conductivité thermique λ_D

Polystyrène XPS: ≤ 60 mm 0.034 W/mK, ≤ 80 mm 0.036 W/mK

Carreaux Alba: 0.340 W/mK

Résistance à la vapeur d'eau XPS μ : env. 150



Les carreaux AT-XPS 55 à 125 mm disposent également d'un joint à battue.



Les carreaux AT-XPS 145/185 mm sont équipés d'une double couche d'isolation.

Tous les carreaux sont aussi disponibles en fabrication hydrofuge.

Carreaux composites Alba[®]phon pour l'isolation acoustique des cloisons intérieures.

Une isolation acoustique améliorée

Les carreaux composites Alba[®]phon AP sont collés comme revêtement sur les cloisons intérieures existantes dans les constructions nouvelles et les transformations, ainsi que pour les assainissement et les améliorations ultérieures de l'isolation acoustique des logements et des bâtiments industriels. Ils permettent ainsi d'améliorer considérablement les valeurs dB.

Les carreaux composites Alba[®]phon AP ne sont pas appropriés pour les salles humides et les salles d'eau.



Alba[®]phon AP avec isolation en laine minérale

Types de plaques	Épaisseur de plaque en mm	Épaisseur de l'isolation en mm
AP 45...75	Alba 25	20, 30, 40, 50
AP 60...90	Alba 40	20, 30, 40, 50





Conductivité thermique λ_D

Laine minérale: 0.034 W/mK, carreau Alba: 0.340 W/mK

Résistance à la vapeur d'eau de la laine minérale μ : 1

Les carreaux AP 45 à 75 mm, pour une amélioration sensible des valeurs de l'affaiblissement acoustique

Exemple: Amélioration de la valeur de l'affaiblissement acoustique avec AP 55

	Désignation	Épaisseur/Parement		Isolation/d=x kg/m ² de raccords	R _w
	Maçonnerie en brique MBN 125 crépissage des deux côtés d = 155 mm, poids 186 kg/m ²				45 dB
	V-AP 55 MBN 155 mm crépissage des deux côtés	Isolation 30 mm	Alba 25 mm	Alba [®] corbande Bande de liège comprimé	58 dB + 13 dB

Construction à sec en plâtre.

Applications	Rigips®	Alba®
Systèmes de cloisons	<ul style="list-style-type: none"> ■ Cloisons légères ■ Doublage ■ Revêtement 	<ul style="list-style-type: none"> ■ Cloisons en carreaux de plâtre massif ■ Cloisons sur ossature ■ Doublage ■ Revêtement
Systèmes de plafonds	<ul style="list-style-type: none"> ■ Plafonds suspendus ■ Revêtement ■ Plafonds acoustiques ou à cassettes ■ Plafonds acoustiques sans joints 	<ul style="list-style-type: none"> ■ Plafonds suspendus ■ Revêtement
Systèmes de sols	<ul style="list-style-type: none"> ■ Chapes sèches 	
Systèmes de salles	<ul style="list-style-type: none"> ■ Cloisons légères et plafonds légers pour les locaux de grandes dimensions ■ Constructions espace dans l'espace 	
Construction en bois	<ul style="list-style-type: none"> ■ Parements renforçateurs ■ Cloisons légères ■ Doublage ■ Revêtement ■ Chapes sèches 	
Préfabrication	Rigips®	
Éléments	<ul style="list-style-type: none"> ■ Coupoles ■ Revêtement 	
Mise en œuvre	Rigips®	Alba®
Enduits et surfaces	<ul style="list-style-type: none"> ■ Colles ■ Masses à jointoyer ■ Lissage, enduit plâtre 	
Outillage auxiliaire	<ul style="list-style-type: none"> ■ Machines ■ Outillage ■ Utensiles 	
Service	Rigips®	Alba®
Planification et exécution	<ul style="list-style-type: none"> ■ Conseil ■ Formation et formation continue ■ Etablissement de devis/calcul ■ Matériaux nécessaires ■ Logistique ■ RiCycling® 	

Rigips SA
 Gewerbepark
 5506 Mägenwil
 Suisse
 Tél. +41 62 887 44 44
 Fax +41 62 887 44 45
 info@rigips.ch
 www.rigips.ch